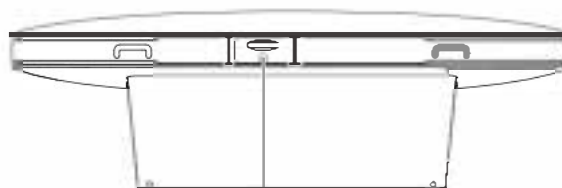
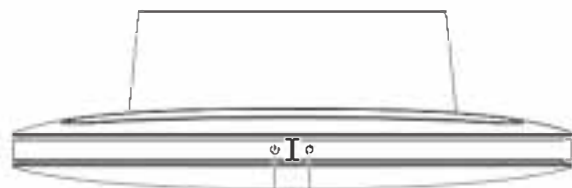
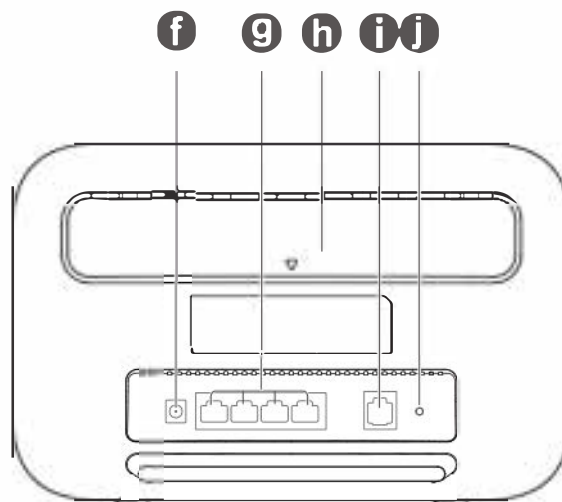
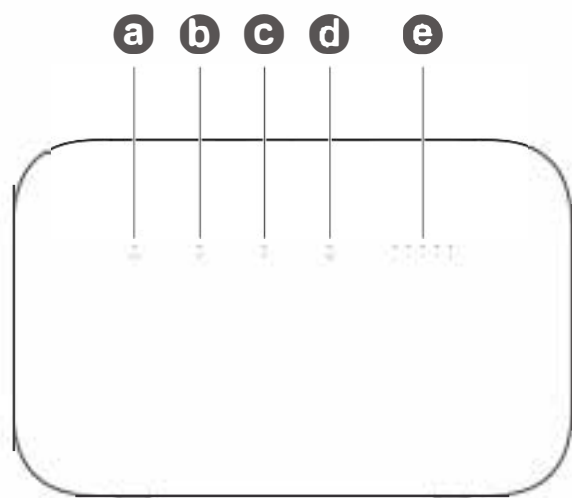




Manual de Usuario

B612 LTE CPE

Conozca su nuevo equipo



a Indicador de encendido / apagado

b Indicador del estado de red

c Indicador de Wi-Fi® / WPS

d Indicador de LAN / WAN

e Indicador de la intensidad de señal

f Entrada de alimentación

g Puerto LAN / WAN

h Tomas para antenas externas

i Puerto de teléfono de línea fija

j Botón de reinicio

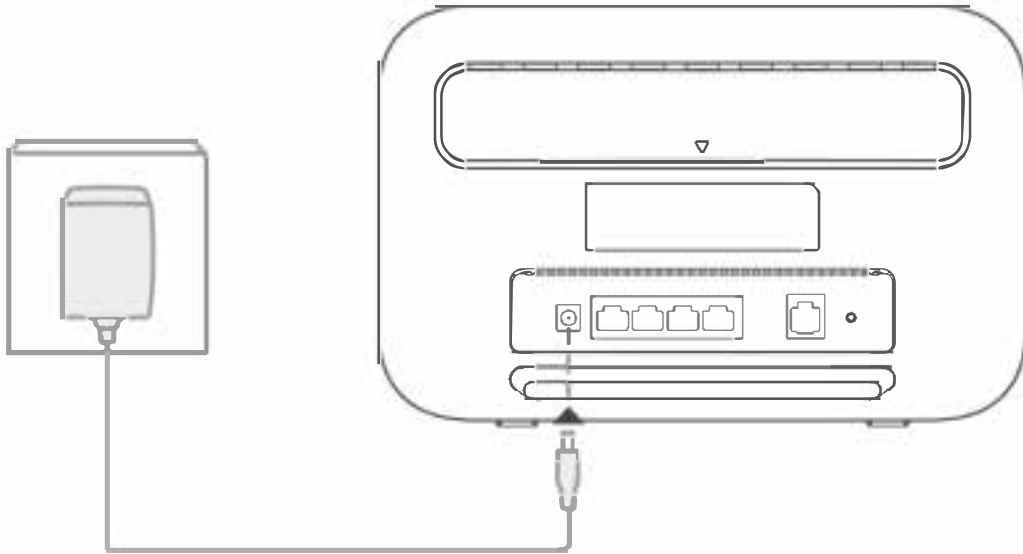
k Botón de encendido / apagado

l Botón de WPS

m Ranura para tarjeta micro-SIM

Instalación

1. Conecte el adaptador de alimentación al router.



Los siguientes indicadores se encenderán, cuando el router se haya conectado correctamente a una red:



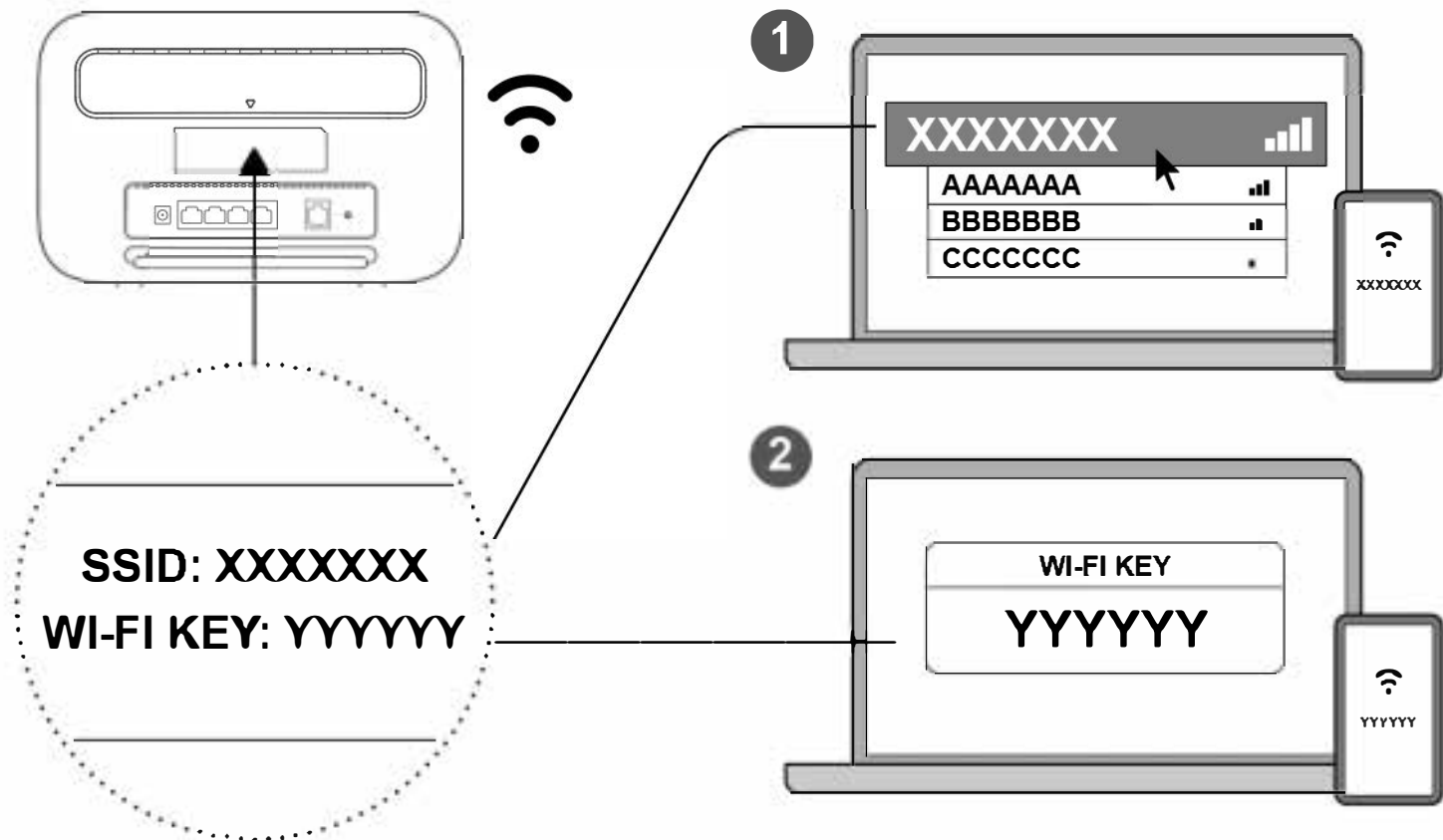
Cian / azul / amarillo:
Conectado a una red móvil



Blanco: A mayor cantidad de barras de señal, mayor intensidad de señal

Nota: Si el color del indicador  es rojo, significa que no hay conexión de red

Conectividad inalámbrica



- Una vez que el router se haya conectado a una red de datos móviles, podrá conectar la PC o el teléfono celular a la red Wi-Fi del router, para acceder a Internet. Consulte la etiqueta que se encuentra en la parte trasera del router, para obtener el nombre de la red inalámbrica (SSID) y la contraseña (Wi-Fi KEY) predeterminadas.

Nota: Si el indicador  está encendido sin parpadear, significa que la red Wi-Fi está habilitada

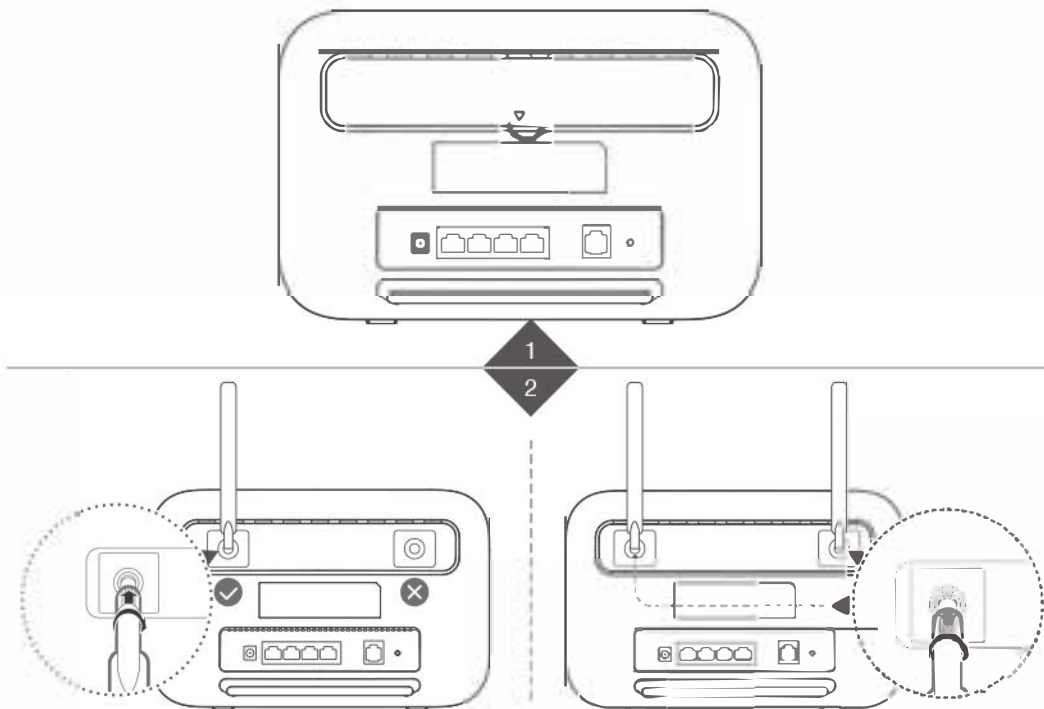
Configuración

Su nuevo equipo viene preconfigurado con los valores recomendados para su óptima operación, en caso de que requiera modificar algún tipo de configuración, le sugerimos ponerse en contacto con nosotros marcando al 01 800 120 0230.

Instalación de antenas externas

Se pueden instalar antenas externas para mejorar la recepción de la señal. Comuníquese con su proveedor de servicios de red, para adquirir las antenas.

Si solo necesita una antena, conéctela a la toma .



Nota:

- Antes de instalar una antena externa, apague el router y desenchufe el adaptador de alimentación
- Las antenas externas, solo son aptas para uso en interiores. No use antenas externas durante tormentas eléctricas
- Solo use las antenas externas suministradas por su proveedor de servicios de red

Recomendaciones de seguridad y funcionamiento óptimo del equipo

- ✓ **Dispositivos simultáneos:** Entre menor es la cantidad de dispositivos conectados simultáneamente, mejor es la experiencia de navegación
- ✓ Colocar el equipo en una superficie estable
- ✓ Mantener el dispositivo alejado de artículos electrónicos: hornos de microondas o refrigeradores
- ✓ Mantener el dispositivo en un lugar de buena recepción, alejado de materiales metálicos
- ✓ Mantener el dispositivo en una temperatura ideal de 0°C a 40°
- ✓ Evitar interferencias con equipos médicos: audífonos o marcapasos
- ✓ Apagar y desconectar el dispositivo durante tormentas eléctricas
- ✓ No usar el equipo en áreas con presencia de elementos inflamables: gases, líquidos inflamables o explosivos
- ✓ No usar el equipo en entornos con polvo, humedad o suciedad, ni en áreas con campos magnéticos
- ✓ No colocar ningún objeto sobre el dispositivo
- ✓ No bloquear las salidas del dispositivo, para evitar concentración de calor
- ✓ El dispositivo debe instalarse y utilizarse manteniendo una distancia mínima de 20 cm entre el equipo y el cuerpo